



Experiența noastră pentru Comfortul Dumneavoastră



SIEMENS

BN ProSpec® – caracteristici generale

Nefelometrul BN ProSpec® lansat în anul 2000, continuă tradiția Siemens Healthcare Diagnostics de a stabili standarde în domeniul Proteinelor Plasmatiche.

- Sistem complet automatizat
- Acces continuu, 24 de ore pe zi
- Păstrarea reactivilor și controalelor în analizor
- Curbe de referință cu perioada de validitate mare
- Protecție dovedită la excesul de antigen
- Software ușor de folosit
- Integrarea flexibilă în laborator
- Meniu curpinzător cu markeri inovativi



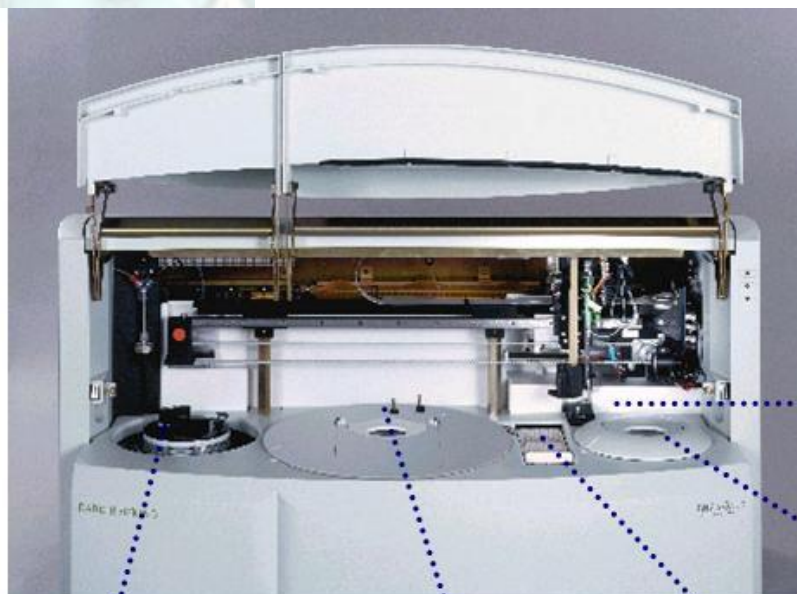
BN ProSpec® – pentru Specialiștii în Proteine

Nefelometrul BN ProSpec® vine în întâmpinarea nevoilor unui laborator modern, oferind:

- eficientizarea fluxului de lucru
- reducerea cheltuielilor
- rezultate fiabile
- acces la teste inovatoare.



BN ProSpec® – Automatizare completă și Design compact



Rotor probe

rotor pentru reactivi (refrigerat)

rack pentru diluție

rezervor pentru soluția tampon / dispozitiv de spălare

rotor pentru cuvete



BN ProSpec® – Acces continuu la probe

- în analizor pot fi încărcate pînă la 45 de probe
- procesare continuă fără oprire pentru adăugarea probelor
- posibilitatea efectuării la cerere a analizelor de urgență
- ciclu de lucru rapid și obținerea la cerere a rezultatelor pentru testele terminate



BN ProSpec® – Procesare flexibilă a probelor



- în același segment pot fi încărcate probe diferite din: ser, plasmă, urină sau lichid cefalorahidian
- pe același segment se poate afla o combinație variată de recipiente de colectare a sîngelui
- scanare integrată pentru cod de bare pentru identificarea precisă a probelor



- potrivit și pentru probe de volume foarte mici
- adaptoare diferite pentru recipiente secundare, de ex. cupe Eppendorf
- utilizare optimă și asociere cu sistemele de biochimie

BN ProSpec® – Procedură de calibrare ușoară

- posibilitatea de calibra diferite teste în paralel
- standarde multiparametru cu cod de bare
- nu necesită întreruperea lucrului
- nu necesită transferul în cupe speciale, specifice pentru analizor

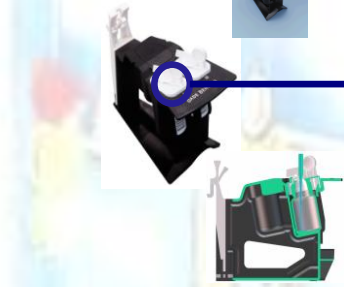


BN ProSpec® – Reducerea cheltuielilor de operare

- încărcare ușoară a reactivilor și controalelor
- depozitarea reactivilor și controalelor în spațiu refrigerat
- capacitate de încărcare: pînă la 15 segmente, conținînd 2 recipiente cu reactiv și 3 cu controale



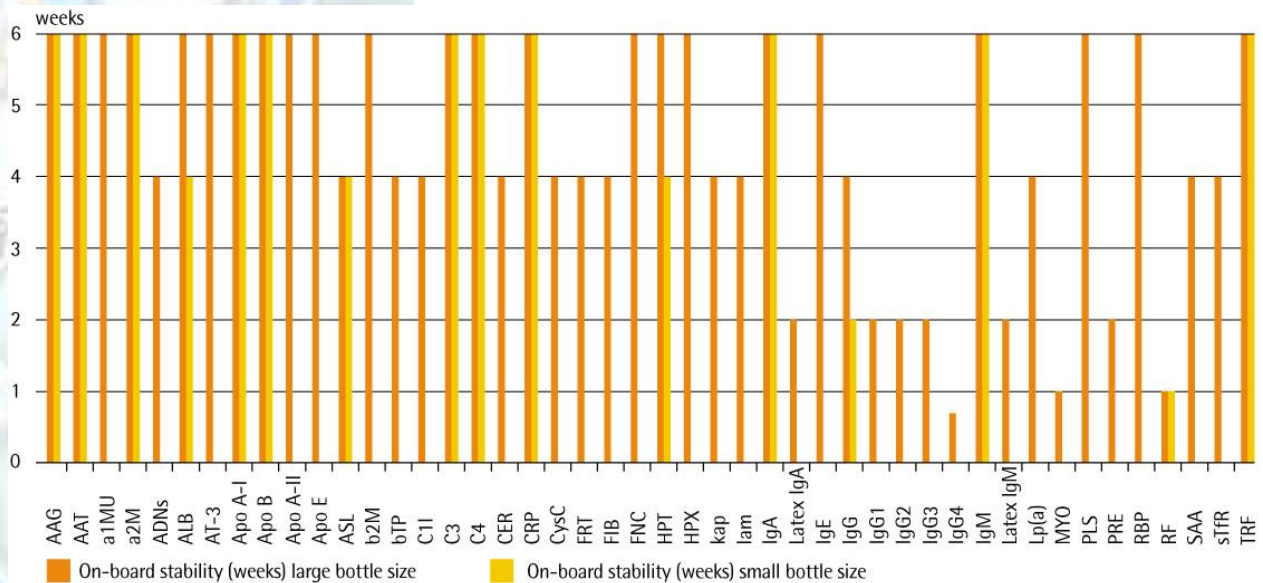
BN ProSpec® – Condiții optimizate pentru depozitarea reactivilor



- refrigerare „on-board” la 10 °C; nu este nevoie să îndepărtați reactivii sau controalele din analizor
- capace anti-evaporare cu design unic : permite depozitarea controlată a reactivilor și controalelor
- termen de valabilitate prelungit pentru curbele de referință
- capace anti-evaporare
 - mecanism automat de închidere-deschidere pentru pipetarea unei singure doze de reactiv
 - alinierea pentru scanner a codului de bare de pe recipient
 - elimină nevoia de a întoarce recipientul
- aspirare maximă – poziție înclinată a recipientului

BN ProSpec® – Stabilitate „on-board”

- Stabilitatea reactivilor : pînă la 6 săptămîni
- Stabilitatea controalelor : mai mare de 7 zile

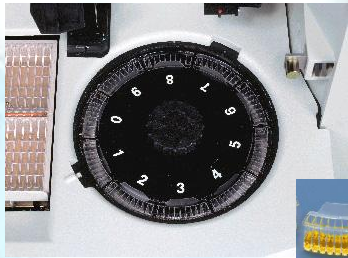


BN ProSpec® – Diluție automată a probelor

- autodiluție a probelor, controalelor și standardelor
- măsurători repetate automate și configurabile
- controlul software și hardware al zonei diluție
- aces permanent la cupele și cuvețele de diluție



BN ProSpec® – Număr echivalent al cuvelor de citire



- capacitate de încărcare : 10 x 9 cuvette, maximum o singură reîncărcare pe zi
- cuvette de unică folosință : ușor de schimbat
- capacitate de încărcare echivalentă pentru probe, cupe de diluție și cuvette

BN ProSpec® – Efort minim de întreținere

Interval	Timp	Acțiune
Zilnic	1 minut	Control vizual : <ul style="list-style-type: none"> • deșeuri • consumabile
Săptăminal	10 minute	Curățare și Control : <ul style="list-style-type: none"> • probe – seringi • recipiente • analizor
Lunar	30 minute	În plus : <ul style="list-style-type: none"> • dezinfectare • schimbarea filtrului
La fiecare 6 luni	35 minute	În plus : <ul style="list-style-type: none"> • schimbarea seringii • curățirea mouse-ului în interior

BN ProSpec® – Meniu de Analize Versatil

Ser/plasmă:	Urină	LCR
AND+aza B	Albumină	Albumină
Albumină	α1-Microglobulină	IgA
α1-Antitripsină	α2-Macroglobulină	IgG
α1-Acid-Glicoproteină	β2-Microglobulină	IgM
α2-Macroglobulină	IgG	Proteine totale
Apo A-I	Ig- lanț ușor, kappa	
Apo A-II	Ig- lanț ușor, lambda	
Apo B	Proteine totale	
Apo E	Transferină	
ASLO		
AT-III		
β2-Microglobulină		
C1-Inhibitor		
C3		
C4		
Ceruloplasmină		
hs CRP		
Cistatină C		
Feritină		
Fibrinogen		
Fibronectină		
Haptoglobină		
Hemopexină		
IgA		
IgE		
IgG		
IgG-subclase 1-4		
IgM		
Ig-lanț ușor, kappa		
Ig- lanț ușor, lambda		
Lp(a)		
Mioglobină		
Plasminogen		
Prealbumină		
Proteină legare retinol		
Factor Reumatoid		
Amiloid A seric		
Total proteină		
Receptor solubil		
transferină		
Transferină		



Gamopatii monoclonale și policlonale	IgA, IgG, IgM, Ig – lanț ușor kappa, Ig – lanț ușor tip lambda, IgG subclase 1+4
Nefropatii	albumină, α -1-microglobulină, IgG, transferină, β -2-microglobulină, α -2-macroglobulină, proteine totale, Ig – lanț ușor kappa, Ig – lanț ușor lambda, cistatină C, program pentru analiza proteinelor urinare
Boli inflamatorii	proteina C reactivă, SAA, α -1-glicoproteină acidă, haptoglobină, α -1antitripsină, fibrinogen
Boli reumatice	factor reumatoid, ASLO, proteina C reactivă, SAA, ADNază B, CIC
Disfuncții ale barierei creier-sânge	IgG, IgA, IgM, albumină, proteine totale, proteină β -trace, program pentru interpretarea rezultatelor proteinelor din LCR
Risc arterioscleroză / infarct miocardic	proteina C reactivă sensibilitate mare, Apo A-I, Apo B, Apo A-II, Apo E, Lp(a), mioglobină, fibrinogen
Monitorizare tumori	β -2-microglobulină, feritină
Boli alergice	IgE
Malnutriție	prealbumină, albumină, proteină legare retinol, transferină, fibronectină
Boli coagulare	fibrinogen, ATIII, plasminogen
Anemie	haptoglobină, hemopexină, transferină, feritină, receptor solubil transferină
Consum complement	C3c, C4, inhibitor C1
Altele	fibronectină, SAA, ceruloplasmină

